

PATIENTINFORMATION

TRANSPALATAL DISTRAKTOR (TPD)

En överkäke som är för smal orsakar ofta problem som t.ex. brist på utrymme för tänderna, felaktig relation mellan tänderna, munandning och ett mindre estetiskt leende. "Transpalatal distraktion" är en teknik där överkäken breddas.



Patientnycklar för TPD

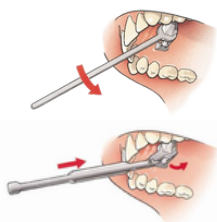
Kirurgen kommer att försvaga överkäken kirurgiskt och placera en TPD (Transpalatal Distractor) i gommen. Överkäken breddas sedan genom att själva TPD:n breddas.

Cirka 5 till 7 dagar efter ingreppet får du en patientnyckel. Med den kan du själv vidga TPD:n varje dag.

En TPD har 3 sidor. På varje sida finns en färgad symbol (gul cirkel, blå siffra, röd triangel) eller en färgad prick (gul, blå, röd). Tanken är att - genom att vrida TPD:n med hjälp av patientnyckeln - varje dag ska en ny symbol eller färgad punkt bli synlig i munnen.



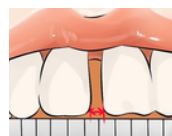
TPD med olika färgade symboler



TPD breddning med patientnyckeln

För att växla till nästa symbol/färg och vidga TPD placeras patientnyckeln över TPD, så nära överkäkens tänder som möjligt. Sedan vrids nyckeln från de övre tänderna till de nedre tänderna eller skjuts framåt. Om nästa symbol/färg inte är helt synlig eller om det inte finns någon spänning i TPD, upprepa detta tills nästa symbol/färg är helt synlig eller tills TPD är under spänning.

Breddningen av TPD med hjälp av patientnyckeln tar några veckor, beroende på hur mycket breddning som behövs. Under breddningsprocessen kommer det att finnas ett ökande mellanrum mellan de mellersta framtänderna. Detta kommer så småningom att korrigeras genom ortodontisk behandling. Observera att detta mellanrum blir större för varje dag som går.



mellanrum mellan framtänderna

TRANSPALATAL DISTRAKTOR (TPD)

När önskad expansion har uppnåtts blockerar kirurgen TPD:n så att den inte kan bli smalare eller bredare. TPD kommer att sitta kvar på plats i 4 till 6 månader. Efter denna period, och när TPD inte längre behövs för ortodontisk behandling, kommer kirurgen att ta bort TPD.



Vy från framsidan före behandling



Frontal view after treatment

Några uppmärksammade punkter:

- TPD måste alltid vara under spänning
- Om distraktorn lossnar eller om det uppstår ovanliga förändringar i mellanansiktet och/eller underkäken måste kirurgen informeras så snart som möjligt
- Mellanrummet mellan de mellersta framtänderna måste bli större för varje dag
- God munhygien är absolut nödvändig under behandlingen
- Använd inte för stora krafter och manipulera inte TPD
- Undvik ständig rörelse av tungan mot TPD
- Kontakta din sjukvårdspersonal om du tror att du upplever biverkningar relaterade till TPD eller dess användning eller om du är orolig för risker
- Regelbunden uppföljning av din kirurg krävs
- Distrahera högst två markeringar per dag för att undvika överexponering
- Asymmetrisk expansion kan leda till korrigerande kirurgi



före



under



efter

Spåra din distraction genom att ange vilken färg som är synlig idag:

Dag 1	Dag 2	Dag 3	Dag 4	Dag 5	Dag 6	Dag 7	Dag 8	Dag 9	Dag 10
..... / / / / / / / / / /
○ ▼ ×	○ ▼ ×	○ ▼ ×	○ ▼ ×	○ ▼ ×	○ ▼ ×	○ ▼ ×	○ ▼ ×	○ ▼ ×	○ ▼ ×
Dag 11	Dag 12	Dag 13	Dag 14	Dag 15	Dag 16	Dag 17	Dag 18	Dag 19	Dag 20
..... / / / / / / / / / /
○ ▼ ×	○ ▼ ×	○ ▼ ×	○ ▼ ×	○ ▼ ×	○ ▼ ×	○ ▼ ×	○ ▼ ×	○ ▼ ×	○ ▼ ×