

# ΠΛΗΡΟΦΟΡΪΕΣ ΓΙΑ ΤΟΝ ΑΣΘΕΝΉ

## ΔΙΑΠΛΕΥΡΙΚΌΣ ΑΠΟΠΡΟΣΑΝΑΤΟΛΙΣΤΉΣ (TPD)

Μια πολύ στενή άνω γνάθος συχνά προκαλεί προβλήματα όπως έλλειψη χώρου για τα δόντια, λανθασμένη σχέση μεταξύ των δοντιών, αναπνοή από το στόμα και ένα λιγότερο αισθητικό χαμόγελο.

Η "διαπαραγεφιακή απόσπαση" είναι μια τεχνική κατά την οποία η άνω γνάθος διευρύνεται.



Κλειδιά ασθενών  
TPD

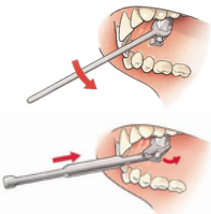
Ο χειρουργός θα αποδυναμώσει χειρουργικά την άνω γνάθο και θα τοποθετήσει έναν διαπλευρικό διαστολέα (TPD) στην υπερώα. Στη συνέχεια, η άνω γνάθος διευρύνεται με τη διεύρυνση του ίδιου του TPD.

Περίπου 5 έως 7 ημέρες μετά την επέμβαση, θα λάβετε ένα κλειδί ασθενούς. Με αυτό, μπορείτε να διευρύνετε μόνοι σας το TPD κάθε μέρα.

Μια TPD έχει 3 πλευρές. Σε κάθε πλευρά, μπορείτε να δείτε ένα έγχρωμο σύμβολο (κίτρινος κύκλος, μπλε αριθμός, κόκκινο τρίγωνο) ή μια έγχρωμη κουκκίδα (κίτρινο, μπλε, κόκκινο). Η ιδέα είναι ότι -στρέφοντας το TPD με τη βοήθεια του πλήκτρου ασθενούς- κάθε μέρα ένα νέο σύμβολο ή μια νέα έγχρωμη κουκκίδα γίνεται ορατή στο στόμα.



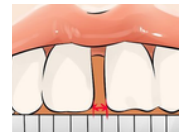
TPD με διαφορετικού  
χρώματος σύμβολα



Διεύρυνση TPD με  
το κλειδί ασθενούς

Για να μεταβείτε στο επόμενο σύμβολο/χρώμα και να διευρύνετε το TPD, το κλειδί ασθενούς τοποθετείται πάνω από το TPD, όσο το δυνατόν πιο κοντά στα άνω δόντια. Στη συνέχεια, το κλειδί στρέφεται από τα άνω δόντια προς τα κάτω δόντια ή ωθείται προς τα εμπρός. Εάν το επόμενο σύμβολο/χρώμα δεν είναι πλήρως ορατό ή δεν υπάρχει τάση στο TPD, επαναλάβετε αυτό μέχρι να είναι πλήρως ορατό το επόμενο σύμβολο/χρώμα ή μέχρι το TPD να είναι υπό τάση.

Η διεύρυνση του TPD με τη χρήση του κλειδιού ασθενούς θα διαρκέσει μερικές εβδομάδες, ανάλογα με το πόσο μεγάλη διεύρυνση απαιτείται. Κατά τη διάρκεια της διαδικασίας διεύρυνσης, θα υπάρχει αυξανόμενο κενό μεταξύ των μεσαίων κοπτήρων. Αυτό θα διορθωθεί τελικά με ορθοδοντική θεραπεία. Λάβετε υπόψη ότι το κενό αυτό διευρύνεται καθημερινά.



κενό μεταξύ των  
κοπήτρων

# ΠΛΗΡΟΦΟΡΪΕΣ ΓΙΑ ΤΟΝ ΑΣΘΕΝΗ

## ΔΙΑΠΛΕΥΡΙΚΟΣ ΑΠΟΠΡΟΣΑΝΑΤΟΛΙΣΤΗΣ (TPD)

Μόλις επιτευχθεί η επιθυμητή διαστολή, ο χειρουργός θα μπλοκάρει το TPD ώστε να μην μπορεί να στενέψει ή να διευρυνθεί. Το TPD θα παραμείνει στη θέση του για 4 έως 6 μήνες. Μετά την περίοδο αυτή, και όταν η TPD δεν είναι πλέον απαραίτητη για την ορθοδοντική θεραπεία, ο χειρουργός θα αφαιρέσει την TPD.



Μπροστινή όψη  
πριν από τη  
θεραπεία



Μπροστινή όψη  
μετά τη θεραπεία

### Ορισμένα σημεία προσοχής:

- Το TPD πρέπει να είναι πάντα υπό τάση
- Εάν ο διαστολέας χαλαρώσει ή εμφανιστούν ασυνήθιστες αλλαγές στο μέσο του προσώπου και/ή στην περιοχή της κάτω γνάθου, ο χειρουργός πρέπει να ενημερωθεί το συντομότερο δυνατό
- Το κενό μεταξύ των μεσαίων κοπήτρων πρέπει να διευρύνεται καθημερινά
- Η καλή στοματική υγιεινή είναι απολύτως απαραίτητη κατά τη διάρκεια της θεραπείας
- Μην ασκείτε υπερβολικές δυνάμεις και μη χειρίζεστε το TPD
- Αποφύγετε τη συνεχή κίνηση της γλώσσας κατά του TPD
- Επικοινωνήστε με τον επαγγελματία υγείας σας εάν πιστεύετε ότι αντιμετωπίζετε παρενέργειες που σχετίζονται με το TPD ή τη χρήση του ή εάν ανησυχείτε για κινδύνους
- Απαιτείται περιοδική παρακολούθηση από τον χειρουργό σας
- Αποσπάστε το πολύ δύο σημάνσεις ανά ημέρα, για να αποφύγετε την υπερβολική επέκταση.
- Η ασύμμετρη επέκταση θα μπορούσε να οδηγήσει σε διορθωτική χειρουργική επέμβαση



πριν



κατά τη διάρκεια



μετά

**Παρακολουθήστε την απόσπαση της προσοχής σας, αναφέροντας ποιο χρώμα είναι ορατό σήμερα:**

Ημέρα 1 ..... / .....	Ημέρα 2 ..... / .....	Ημέρα 3 ..... / .....	Ημέρα 4 ..... / .....	Ημέρα 5 ..... / .....	Ημέρα 6 ..... / .....	Ημέρα 7 ..... / .....	Ημέρα 8 ..... / .....	Ημέρα 9 ..... / .....	Ημέρα 10 ..... / .....
○ ▼ ×	○ ▼ ×	○ ▼ ×	○ ▼ ×	○ ▼ ×	○ ▼ ×	○ ▼ ×	○ ▼ ×	○ ▼ ×	○ ▼ ×
Ημέρα 11 ..... / .....	Ημέρα 12 ..... / .....	Ημέρα 13 ..... / .....	Ημέρα 14 ..... / .....	Ημέρα 15 ..... / .....	Ημέρα 16 ..... / .....	Ημέρα 17 ..... / .....	Ημέρα 18 ..... / .....	Ημέρα 19 ..... / .....	Ημέρα 20 ..... / .....
○ ▼ ×	○ ▼ ×	○ ▼ ×	○ ▼ ×	○ ▼ ×	○ ▼ ×	○ ▼ ×	○ ▼ ×	○ ▼ ×	○ ▼ ×