

## TRANSPALATAALINEN DISTRAKTORI (TPD)

Liian kapea yläleuka aiheuttaa usein ongelmia, kuten hampaiden tilanpuutetta, hampaiden välistä virheellistä suhdetta, suun hengitystä ja vähemmän esteettistä hymyä. "Transpalataalinen distraktio" on tekniikka, jossa yläleukaa laajennetaan.

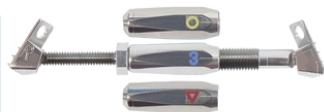


TPD-potilaan avaimet

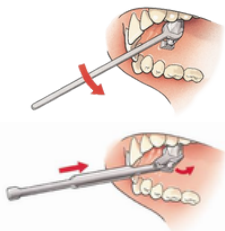
Kirurgi heikentää kirurgisesti yläleukaa ja asettaa suulakihalkion sisään transpalataalisen distraktorin (TPD). Sen jälkeen yläleukaa laajennetaan laajentamalla itse TPD:tä.

Noin 5-7 päivän kuluttua toimenpiteestä saat potilasavaimen. Sen avulla voit laajentaa TPD:tä itse joka päivä.

TPD:llä on 3 puolta. Kummallakin sivulla on värillinen symboli (keltainen ympyrä, sininen numero, punainen kolmio) tai värillinen piste (keltainen, sininen, punainen). Ideana on, että kääntämällä TPD:tä potilasnäppäimen avulla - joka päivä suussa näkyy uusi symboli tai värillinen piste.



TPD eri värisillä symboleilla

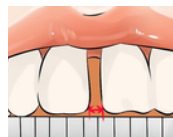


TPD:n laajentaminen potilaan avaimella

Seuraavaan symboliin/väriin siirtymiseksi ja TPD:n laajentamiseksi potilasavain asetetaan TPD:n päälle mahdollisimman lähelle ylähampaita. Sitten avainta käännetään ylemmistä hampaista alempiin hampaisiin tai työnnetään eteenpäin. Jos seuraava symboli/väri ei ole täysin näkyvässä tai TPD ei ole jännittynyt, toista tämä, kunnes seuraava symboli/väri on täysin näkyvässä tai kunnes TPD on jännittynyt.

TPD:n laajentaminen potilasavaimella kestää muutaman viikon riippuen siitä, kuinka paljon laajentamista tarvitaan.

Laajennusprosessin aikana keskimmäisten etuhampaiden väliin jää yhä suurempi rako. Tämä korjataan lopulta oikomishoidolla. Huomaa, että tämä rako laajenee joka päivä.



etuhampaiden välinen rako

## TRANSPALATAALINEN DISTRAKTORI (TPD)

Kun haluttu laajennus on saavutettu, kirurgi tukkii TPD:n, jotta se ei voi enää kaventua tai laajentua. TPD pysyy paikallaan 4-6 kuukautta. Tämän ajanjakson jälkeen ja kun TPD:tä ei enää tarvita oikomishoidossa, kirurgi poistaa TPD:n.



Etukuva  
ennen hoitoa



Etukuva  
hoidon jälkeen

### Joitakin huomionarvoisia kohtia:

- TPD:n on aina oltava jännitetty
- Jos distraktori irtoaa tai keskikasvojen ja/tai alaleuan alueella tapahtuu epätavallisia muutoksia, kirurgille on ilmoitettava asiasta mahdollisimman pian
- The gap between the middle incisors must widen every day
- Hyvä suuhygienia on ehdottoman välttämätöntä hoidon aikana
- Älä käytä liiallisia voimia tai manipuloi TPD:tä
- Vältä kielen jatkuvaa liikettä TPD:tä vasten
- Ota yhteyttä terveydenhuollon ammattilaiseen, jos uskot, että sinulla on TPD:hen tai sen käyttöön liittyviä haittavaikutuksia, tai jos olet huolissasi riskeistä
- Kirurgin säännöllinen seuranta on tarpeen
- Kiinnitä huomiota enintään kahteen merkintään päivässä, jotta välttytään liialliselta laajentamiselta
- Epäsymmetrinen laajeneminen voi johtaa korjausleikkaukseen



ennen



during



jälkeen

### Seuraa häiriötekijöitäsi ja ilmoita, mikä väri on näkyvässä tänään:

Päivä 1	Päivä 2	Päivä 3	Päivä 4	Päivä 5	Päivä 6	Päivä 7	Päivä 8	Päivä 9	Päivä 10
..... / .....	..... / .....	..... / .....	..... / .....	..... / .....	..... / .....	..... / .....	..... / .....	..... / .....	..... / .....
○ ▼ X	○ ▼ X	○ ▼ X	○ ▼ X	○ ▼ X	○ ▼ X	○ ▼ X	○ ▼ X	○ ▼ X	○ ▼ X
Päivä 11	Päivä 12	Päivä 13	Päivä 14	Päivä 15	Päivä 16	Päivä 17	Päivä 18	Päivä 19	Päivä 20
..... / .....	..... / .....	..... / .....	..... / .....	..... / .....	..... / .....	..... / .....	..... / .....	..... / .....	..... / .....
○ ▼ X	○ ▼ X	○ ▼ X	○ ▼ X	○ ▼ X	○ ▼ X	○ ▼ X	○ ▼ X	○ ▼ X	○ ▼ X